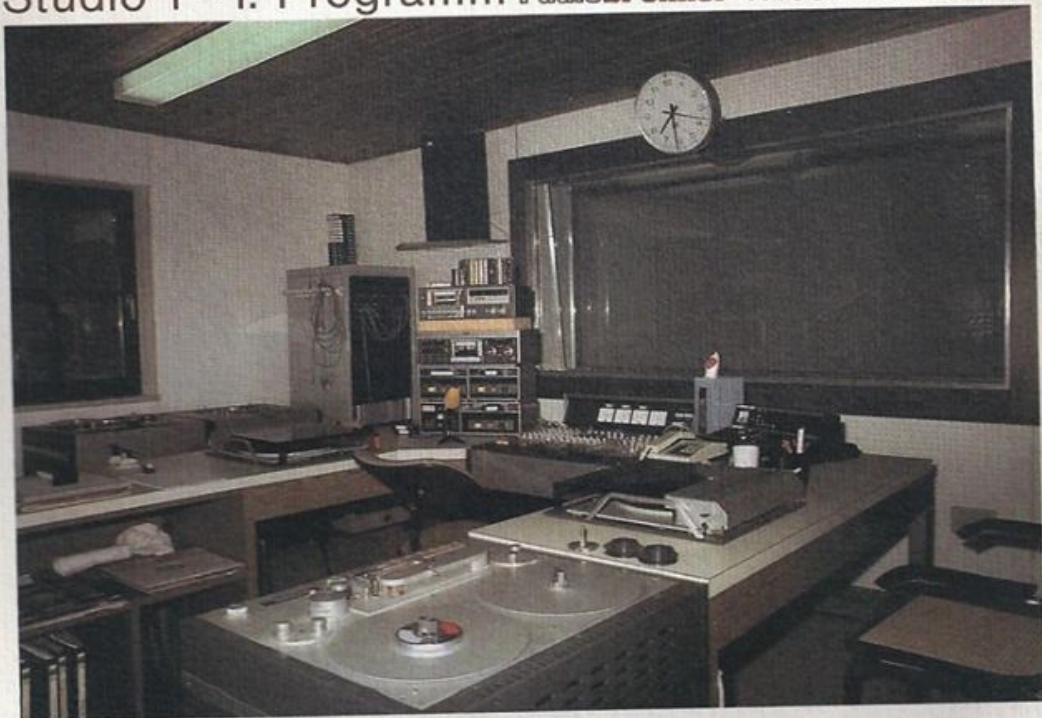


## Einiges über Radio Brenner

Die einzige und kürzeste Nord Süd Verbindung quer durch die Alpen, ist seit alters her, der Brenner Pass. Historisch, seit den Zeiten Hannibals mit immer wieder neuen geschichtlichen Ereignissen beladen, hat er seine Bedeutung mit der vor einigen Jahren neu erbauten Autobahn vor allem verkehrstechnisch weiter gesteigert und gehört heute (mit der alten Brennerpass - Straße zusammen) zu den meist befahrenen Verkehrsadern überhaupt. 22.000 PKW u. 5.000 auf der alten Brennerpass - Straße, sowie 3.000 LKW rollen täglich im Schnitt über die Grenze. Es bewegen sich also jeden Tag 100.000 Menschen über diese Autobahn. Sie alle haben spätestens ab Innsbruck zwischen den Bergketten geringe Chancen in ihrem Auto-Radio einen leistungsstarken Sender zu empfangen. Das bleibt so bis viele Kilometer nach der Grenze. Hier hat Radio Brenner International die erste seiner vielen Möglichkeiten den Reisenden zu unterhalten und ihm auch -

Studio 1 - I. Programm **radiobrenner** International

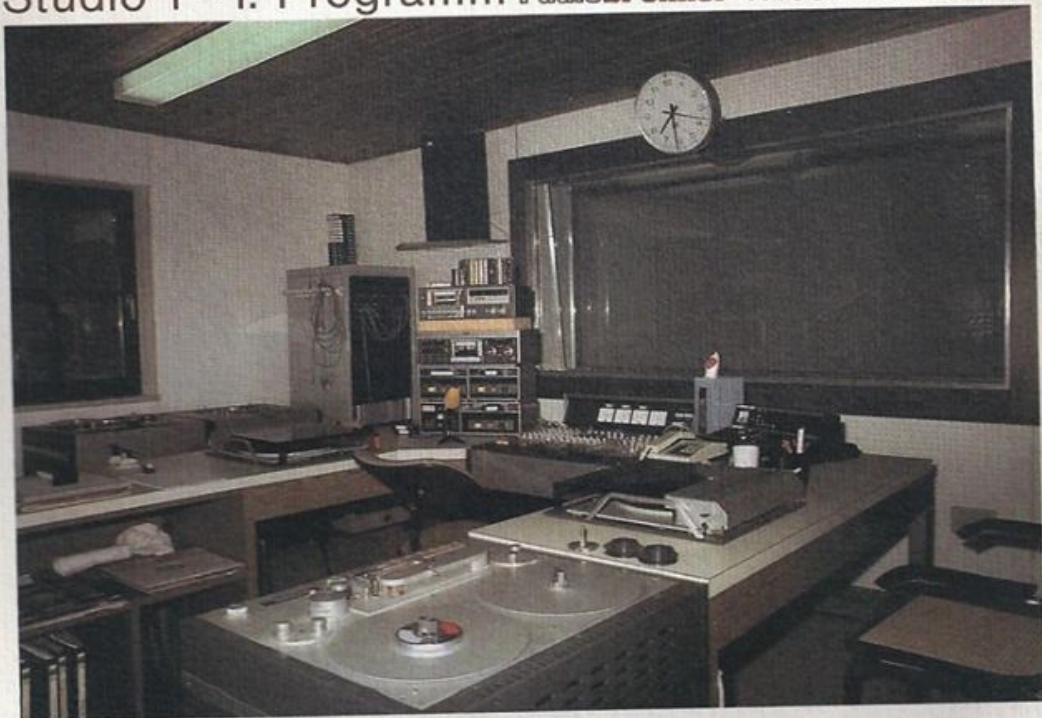




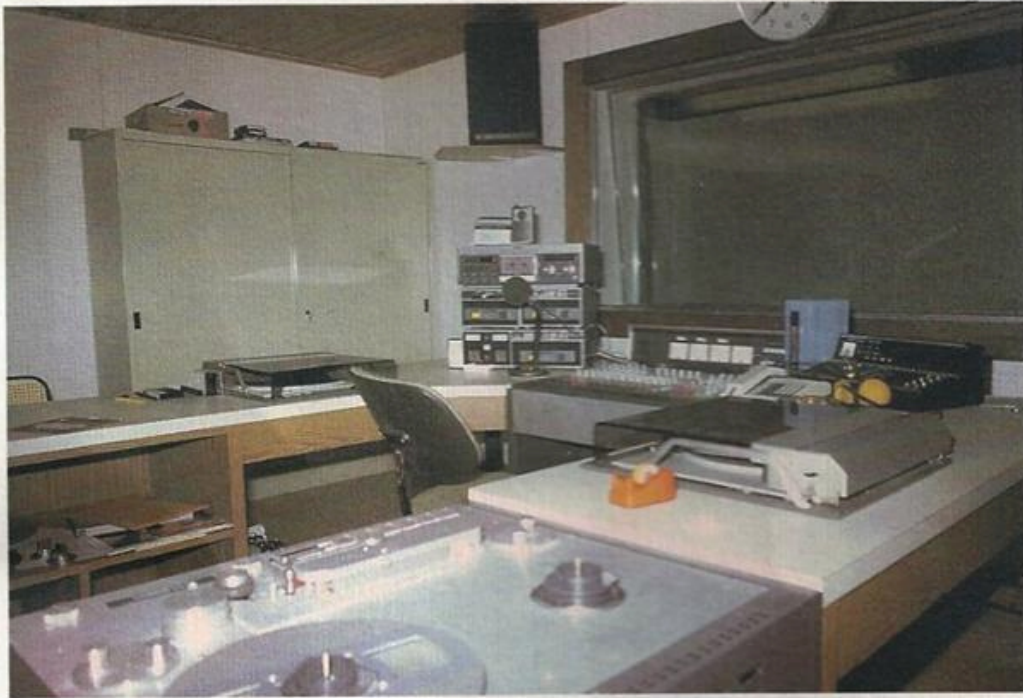
## Einiges über Radio Brenner

Die einzige und kürzeste Nord Süd Verbindung quer durch die Alpen, ist seit alters her, der Brenner Pass. Historisch, seit den Zeiten Hannibals mit immer wieder neuen geschichtlichen Ereignissen beladen, hat er seine Bedeutung mit der vor einigen Jahren neu erbauten Autobahn vor allem verkehrstechnisch weiter gesteigert und gehört heute (mit der alten Brennerpass - Straße zusammen) zu den meist befahrenen Verkehrsadern überhaupt. 22.000 PKW u. 5.000 auf der alten Brennerpass - Straße, sowie 3.000 LKW rollen täglich im Schnitt über die Grenze. Es bewegen sich also jeden Tag 100.000 Menschen über diese Autobahn. Sie alle haben spätestens ab Innsbruck zwischen den Bergketten geringe Chancen in ihrem Auto-Radio einen leistungsstarken Sender zu empfangen. Das bleibt so bis viele Kilometer nach der Grenze. Hier hat Radio Brenner International die erste seiner vielen Möglichkeiten den Reisenden zu unterhalten und ihm auch -

Studio 1 - I. Programm **radiobrenner** International







## Studio 2 - II. Programm **radiobrenner** International

durch einen Sonderdienst -verkehrstechnische Hinweise zu geben. Die ideale Versorgung für den Passagier. Aber nicht nur den Weg vor, über und nach dem Brenner versorgt unsere Welle, sondern auch ein Territorium von vielen hundert Quadrat Kilometern, so z.B. das Inntal bis Kufstein, das mit seinen 12 Millionen Übernachtungen ganz beachtliches Fremdenverkehrsaufkommen zu verzeichnen hat. Dazu kommen noch ca. 600.000 Einwohner welche wir mit einem spezifischen Programm versorgen. Über die Grenzen hinaus ist Radio Brenner (2. Programm) auf den Frequenzen UKw - 95.5 - 102.2 - 103.9 MHz zu hören und außerdem in den auf der Karte markierten Gebieten zu empfangen. Einige Auschnitte aus den täglich in einer Vielzahl bei uns eingehenden Hörerbriefe sollen Sie ein wenig über die Qualität unseres Programms unterrichten. Wir senden 24 Stunden täglich und bringen auch Nachts Life Sendungen, vor allem die beliebte Stunde für den Lastwagenfahrer.